

ООО «ТИ-СИСТЕМС» ИНЖИНИРИНГ И ПОСТАВКА ТЕХНОЛОГИЧЕСКОГО  
ОБОРУДОВАНИЯ Интернет: [www.tisys.ru](http://www.tisys.ru) [www.tisys.kz](http://www.tisys.kz) [www.tisys.by](http://www.tisys.by) [www.ти-системс.рф](http://www.ти-системс.рф)  
Телефоны для связи: +7 (495) 7774788, (925)7489626, 5007154, 55, 65  
Эл. почта: [info@tisys.ru](mailto:info@tisys.ru)



# ПОРШНЕВЫЕ НАСОСЫ И СИСТЕМЫ ВЫСОКОГО ДАВЛЕНИЯ



## O GOMA GROUP

---

- Основана в 1982 году в Тане (Мумбаи), Индия
- Численность сотрудников более 400 человек
- Сертификаты: ISO 9001 : 2015 & ISO 45001 : 2018
- Инфраструктура:
  - Главный офис в Тане (Мумбаи)
  - 4 завода–изготовителя - Вада, Саронда, Пуна, Бхиванди
  - Региональное представительство в Ченнаи, Нью-Дели, Калькутте, Бангалоре, Хайдарабаде, Ахмадабаде
  - Зарубежный офис в Найроби, Кения



## О GOMA GROUP

---

- 4 подразделения
  - **НАСОСЫ И СИСТЕМЫ ВЫСОКОГО ДАВЛЕНИЯ** – для нефтегазового и других промышленных применений
  - **ТЕХНОЛОГИЧЕСКОЕ ОБОРУДОВАНИЕ** – для пищевой, фармацевтической и химической промышленности
  - **GOMA CLEANTECH** – Очистительное оборудование для сектора управления объектами
  - **ORGANICO** – Производство напитков



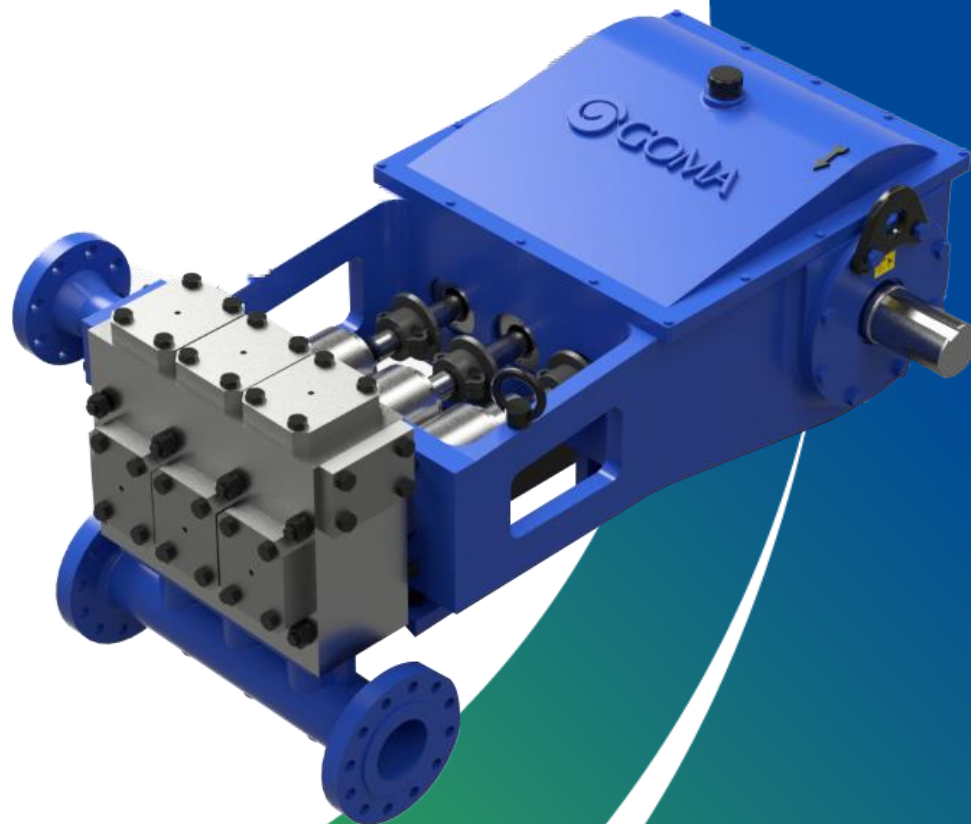
## О ПОРШНЕВЫХ НАСОСАХ

---

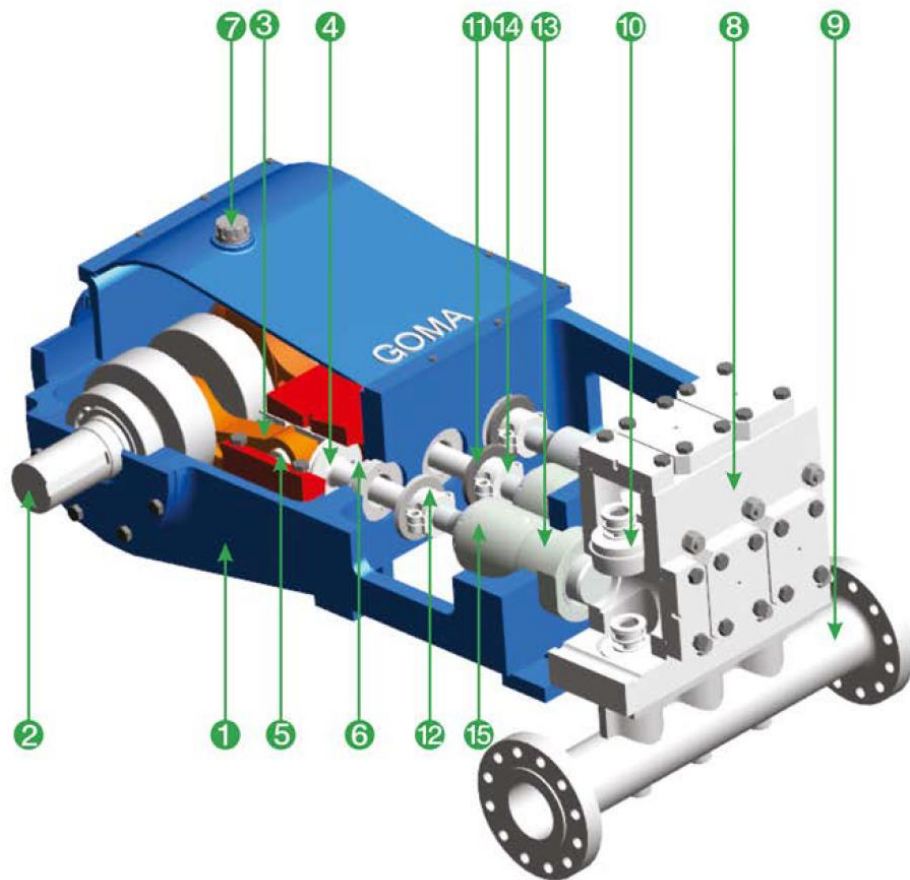
Поршневой насос - это класс объемных насосов, который включает в себя поршневой насос, плунжерный насос и мембранный насос.

API 674 - это стандарт API, относящийся к поршневым объемным насосам и включающий критерии проектирования как для поршневых насосов прямого действия, так и для насосов с силовой рамой (насосы, приводимые в действие двигателем через коленчатый вал).

Стандарт определяет такие темы, как максимальная и минимальная скорости, требования к контролю пульсаций и вибрации, а также требования к испытаниям.



## О ПОРШНЕВЫХ НАСОСАХ

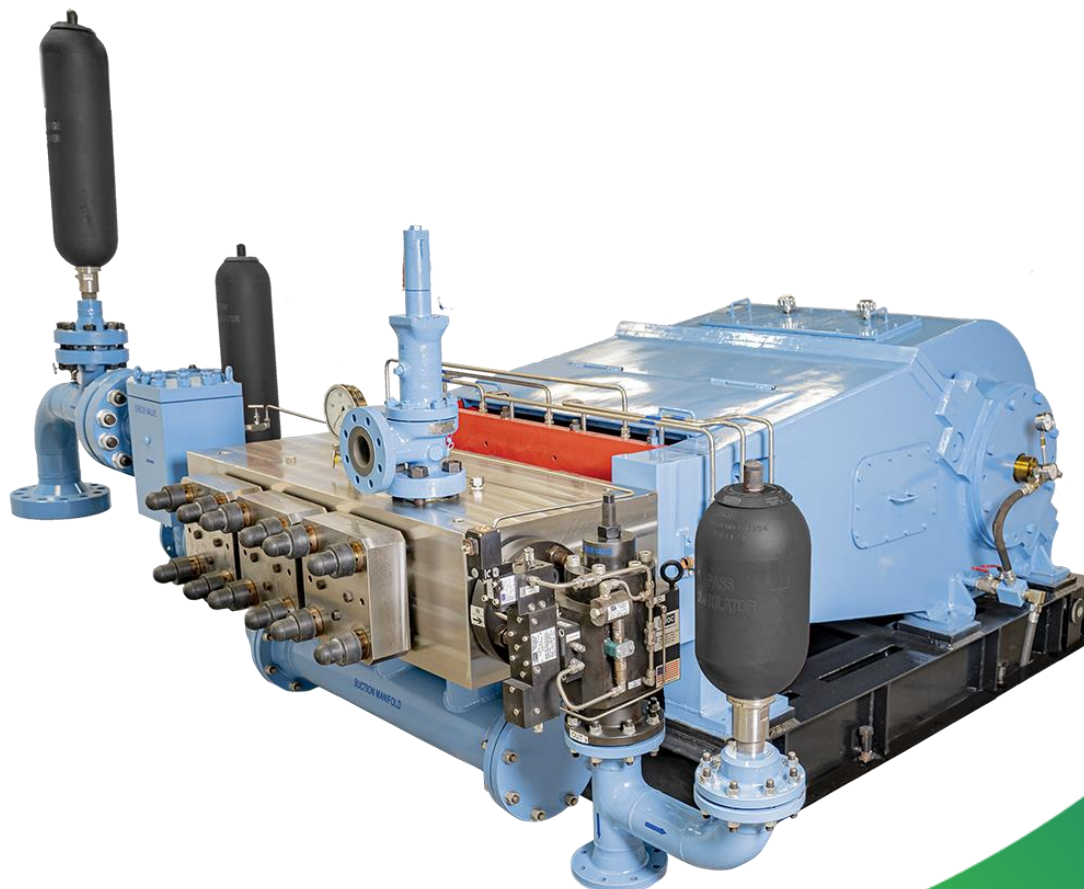


# ПОРШНЕВЫЕ НАСОСЫ ВЫСОКОГО ДАВЛЕНИЯ GOMA

Мощность от  
3 до 2700 л.с.

Давление до  
20000 фунтов  
на квадратный  
дюйм

Скорость потока  
до 250 м<sup>3</sup>/час



## МОДЕЛИ ВОДОСТРУЙНЫХ И ГИДРОИСПЫТАТЕЛЬНЫХ НАСОСОВ GOMA

МОДЕЛЬ, СЕРИЯ	МАКСИМАЛЬНАЯ МОЩНОСТЬ (л.с.)	МАКСИМАЛЬНАЯ СКОРОСТЬ НАСОСА (об/мин)	МАКСИМАЛЬНАЯ СКОРОСТЬ ПОТОКА (л/мин)	МАКСИМАЛЬНОЕ ДАВЛЕНИЕ (кг/см <sup>2</sup> )
T-500	10	750	24	575
T-1400	20	750	81	1150
T-2000	25	800	162	300
T-2500	40	600	87	1400
TG-4000	60	435	145	1400
T/TG-8000	125	500	279	1400
T-12000	120	500	338	950

## МОДЕЛИ ВОДОСТРУЙНЫХ И ГИДРОИСПЫТАТЕЛЬНЫХ НАСОСОВ GOMA

МОДЕЛЬ, СЕРИЯ	МАКСИМАЛЬНАЯ МОЩНОСТЬ (л.с.)	МАКСИМАЛЬНАЯ СКОРОСТЬ НАСОСА (об/мин)	МАКСИМАЛЬНАЯ СКОРОСТЬ ПОТОКА (л/мин)	МАКСИМАЛЬНОЕ ДАВЛЕНИЕ (кг/см <sup>2</sup> )
TG-15000	180	350	281	1400
T-20000	180	450	623	1400
T-40000	250	400	1318	1400
T-60000	300	350	1745	1200



## МОДЕЛИ НАСОСОВ GOMA API 674

МОДЕЛЬ, СЕРИЯ	МАКСИМАЛЬНАЯ МОЩНОСТЬ (л.с.)	МАКСИМАЛЬНАЯ СКОРОСТЬ НАСОСА (об/мин)	МАКСИМАЛЬНАЯ СКОРОСТЬ ПОТОКА (л/мин)	МАКСИМАЛЬНОЕ ДАВЛЕНИЕ (кг/см <sup>2</sup> )
T-5K	60	400	290	400
T/TG-8K	75	360	200	400
T-20K	75	310	300	400
T-30K	125	350	486	400
T-40K	200	286	550	400
T-60K	300	255	1100	400

## МОДЕЛИ НАСОСОВ GOMA API 674

МОДЕЛЬ, СЕРИЯ	МАКСИМАЛЬНАЯ МОЩНОСТЬ (л.с.)	МАКСИМАЛЬНАЯ СКОРОСТЬ НАСОСА (об/мин)	МАКСИМАЛЬНАЯ СКОРОСТЬ ПОТОКА (л/мин)	МАКСИМАЛЬНОЕ ДАВЛЕНИЕ (кг/см <sup>2</sup> )
T-70K	300	210	2740	400
QT-70K	600	210	3270	400
T-80K	500	200	2500	400
T-200K	2000	130	3000	400

## МОДЕЛИ НАСОСОВ GOMA (НЕ АРІ) И НАСОСОВ ДЛЯ ОБСЛУЖИВАНИЯ СКВАЖИН

МОДЕЛЬ, СЕРИЯ	МАКСИМАЛЬНАЯ МОЩНОСТЬ (л.с.)	МАКСИМАЛЬНАЯ СКОРОСТЬ НАСОСА (об/мин)	МАКСИМАЛЬНАЯ СКОРОСТЬ ПОТОКА (л/мин)	МАКСИМАЛЬНОЕ ДАВЛЕНИЕ (кг/см <sup>2</sup> )
T-200K	2680	300	5040	650

МОДЕЛЬ, СЕРИЯ	МАКСИМАЛЬНАЯ МОЩНОСТЬ (л.с.)	МАКСИМАЛЬНАЯ СКОРОСТЬ НАСОСА (об/мин)	МАКСИМАЛЬНАЯ СКОРОСТЬ ПОТОКА (л/мин)	МАКСИМАЛЬНОЕ ДАВЛЕНИЕ (кг/см <sup>2</sup> )
GWS-600	600	450	2111	1000

## МОДЕЛИ ТРИПЛЕКСНЫХ БУРОВЫХ НАСОСОВ GOMA

МОДЕЛЬ, СЕРИЯ	МАКСИМАЛЬНАЯ МОЩНОСТЬ (л.с.)	МАКСИМАЛЬНАЯ СКОРОСТЬ НАСОСА (об/мин)	МАКСИМАЛЬНАЯ СКОРОСТЬ ПОТОКА (л/мин)	МАКСИМАЛЬНОЕ ДАВЛЕНИЕ (кг/см <sup>2</sup> )
G-500	500	165	575	5000
G-1000	1000	140	651	7500
G-1300	1300	120	720	5000
G-1700	1700	120	720	7500

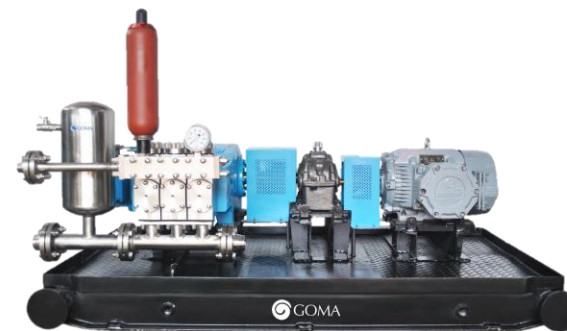
## ПРИМЕНЕНИЕ ВОЗВРАТНО-ПОСТУПАТЕЛЬНЫХ НАСОСОВ ВЫСОКОГО ДАВЛЕНИЯ



Установки для гидроиспытаний



Водоструйные установки



Технологические насосы (API 674)

## УСТАНОВКИ ДЛЯ ГИДРОИСПЫТАНИЙ

---



Гидроиспытания для...

- Магистральных трубопроводов
- Котлы и сосуды высокого давления
- Клапаны и трубки

## ВОДОСТРУЙНЫЕ / ГИДРОСТРУЙНЫЕ УСТАНОВКИ



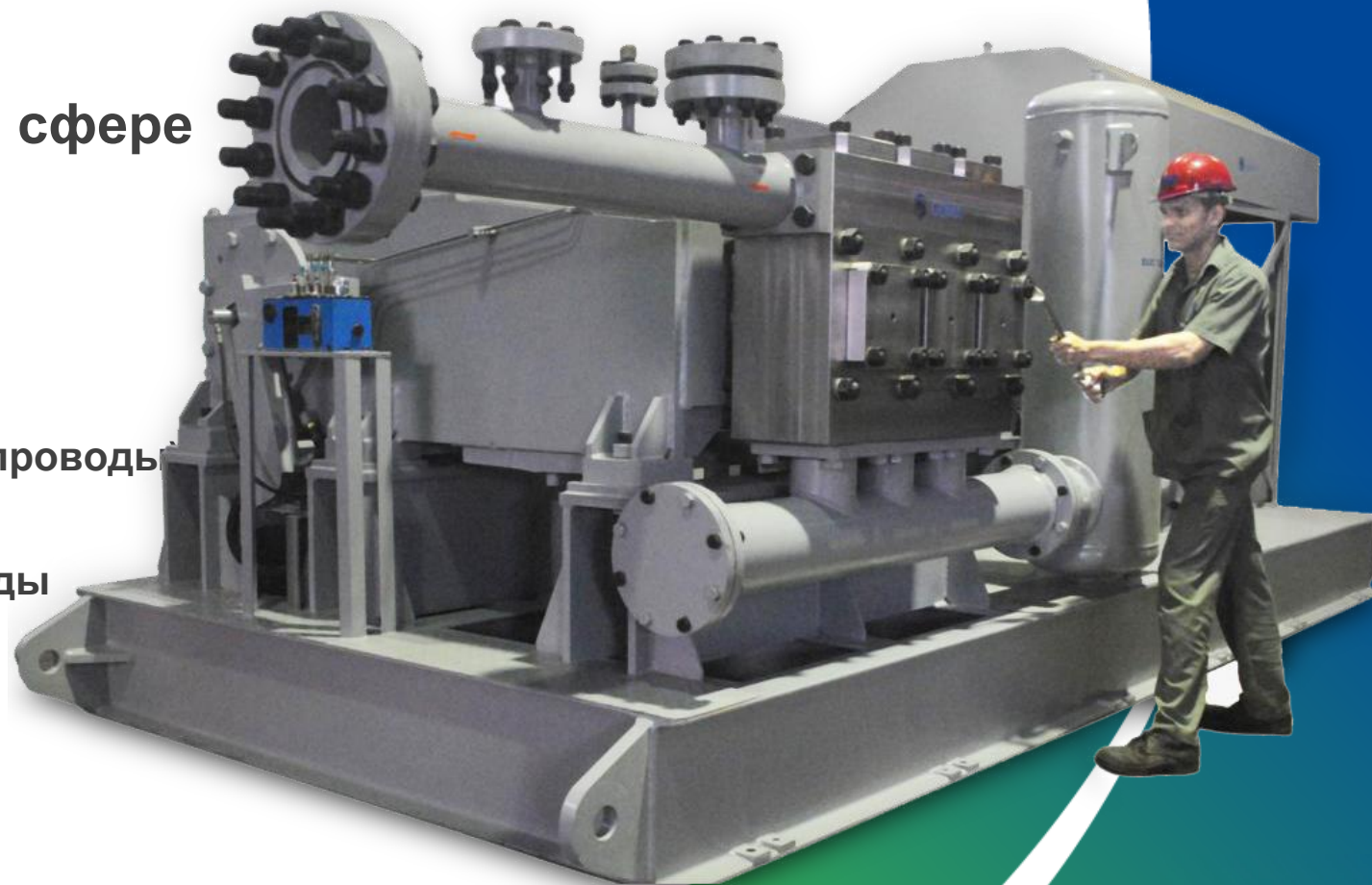
- Очистка/подготовка поверхности
- Очистка резервуаров и реакторов
- Очистка труб от кокса
- Гидродинамическая прочистка канализации
- Удаление накипи со стали
- Очистка корпуса судна
- Индивидуальные решения для очистки

## ТЕХНОЛОГИЧЕСКИЕ НАСОСЫ (API 674)

### Применение в нефтегазовой сфере

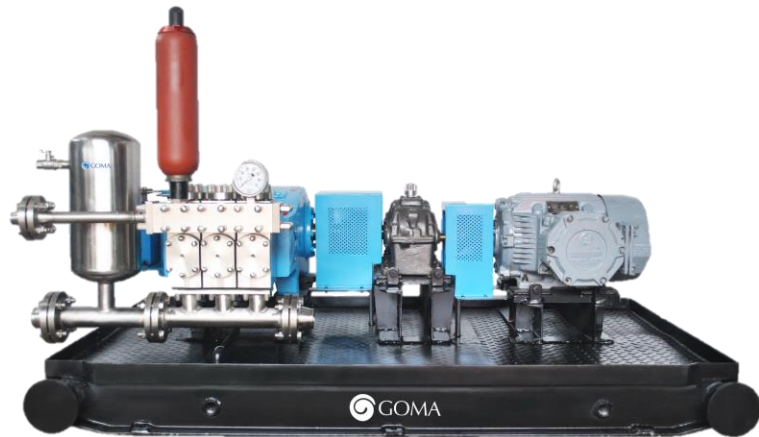
1. Добыча
  - Разведка (добыча)
  - Работы по бурению
2. Хранение и транспортировка
  - Транспортировка нефти (трубопроводы)
3. Переработка
  - Нефтеперерабатывающие заводы

Другие области применения включают в себя атомные электростанции и заводы по производству удобрений





## ПРИМЕНЕНИЕ В ДОБЫЧЕ ПОЛЕЗНЫХ ИСКОПАЕМЫХ – РАЗВЕДКА (ДОБЫЧА)



- **Закачка пластовой воды**
- **Перекачка/отправка сырой нефти**
- **Топливозаправщик**
- **Перекачка конденсата**
- **Передвижные насосные установки**
- **ТЕГ/МЕГ**
- **Циркуляция горячего масла**

## ПРИМЕНЕНИЕ В РАБОТАХ ПО РАЗВЕДКЕ И БУРЕНИЮ

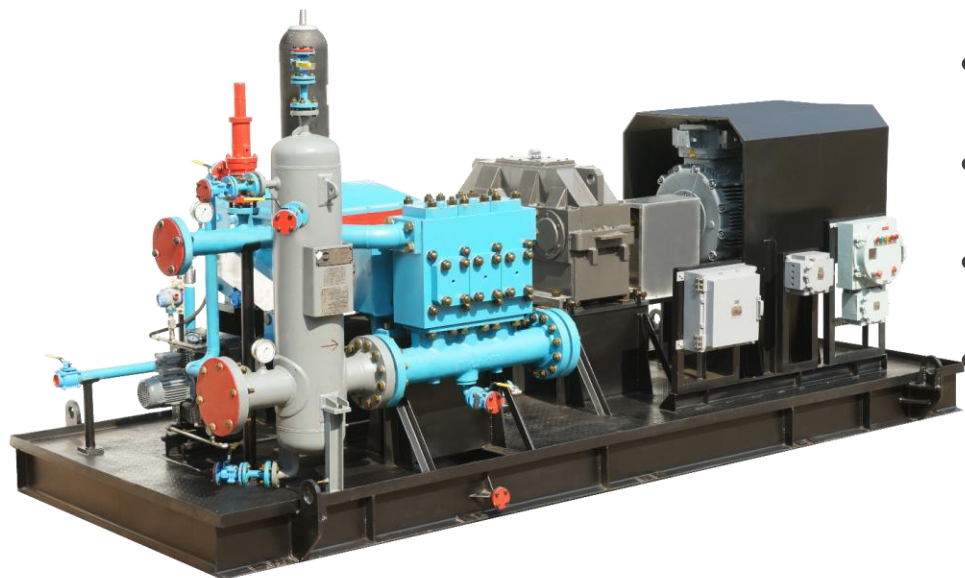
---



- Триплексный буровой насос
- Насосы для обслуживания скважин
- Подкисление/Глушение скважин
- ВОР

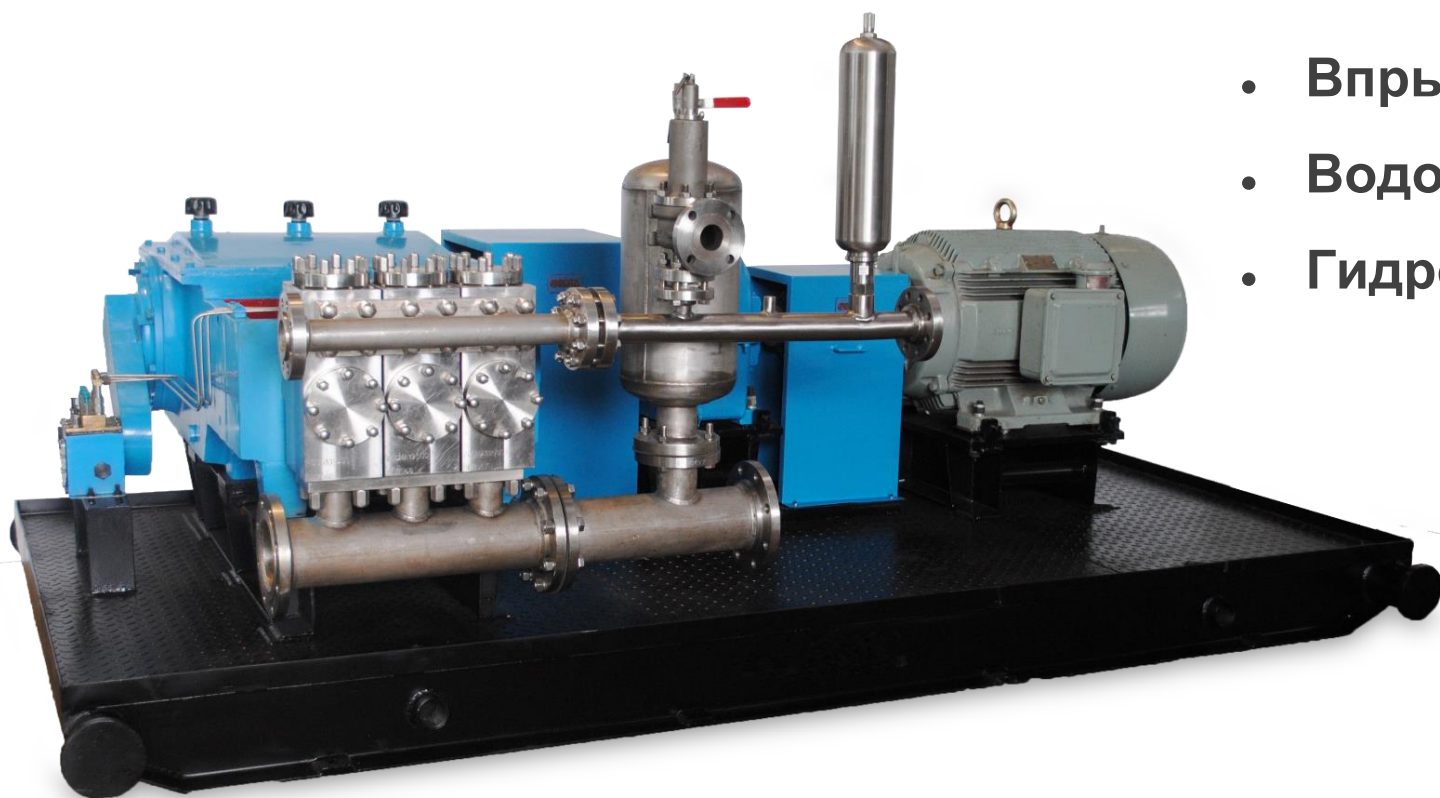
## ПРИМЕНЕНИЕ ПРИ ХРАНЕНИИ И ТРАНСПОРТИРОВКЕ НЕФТИ (ТРУБОПРОВОДЫ)

---



- **Повторная перекачка**
- **Перенос некондиционного продукта**
- **Гидравлические испытательные насосы**
- **Промывка/заполнение трубопровода**
- **Очистка трубопровода**

## ПРИМЕНЕНИЕ НА НЕФТЕПЕРЕРАБАТЫВАЮЩИХ ЗАВОДАХ



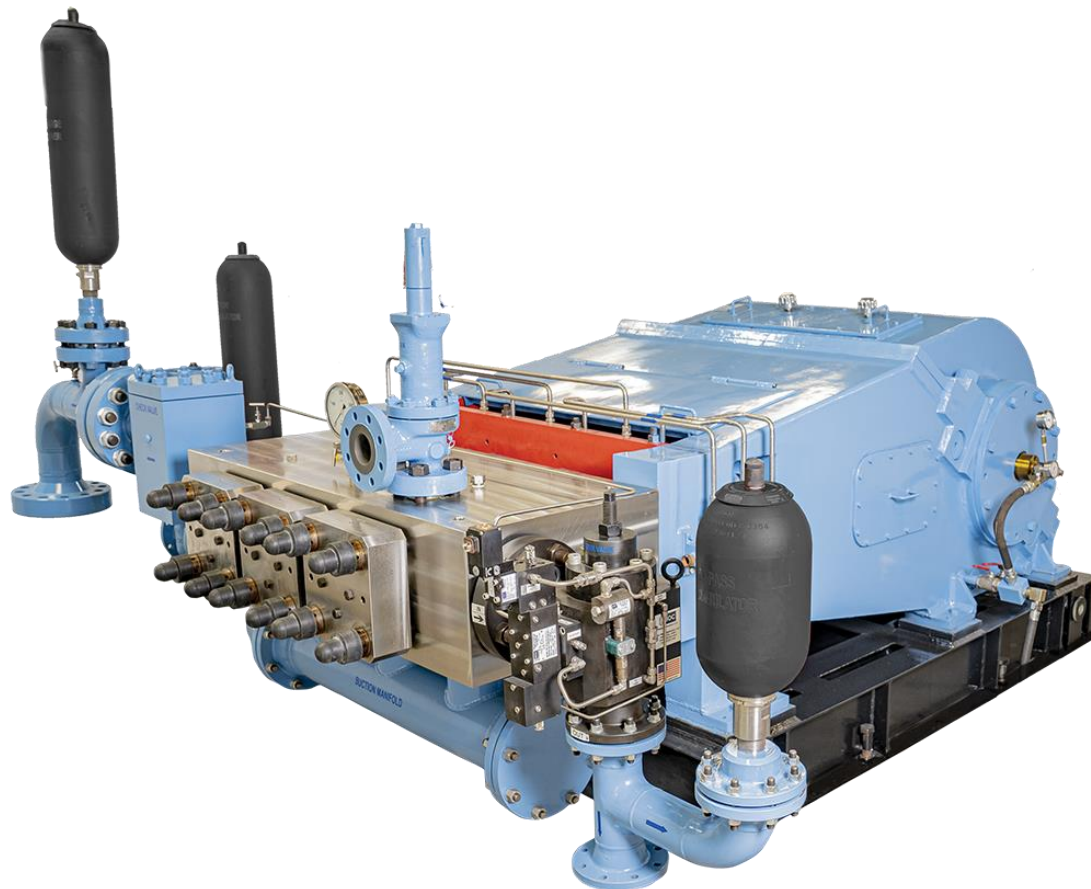
- Впрыск промывочной воды
- Водоструйные устройства
- Гидроиспытания

## ПРИМЕНЕНИЕ НА АТОМНЫХ ЭЛЕКТРОСТАНЦИЯХ



- Насосы для подачи топлива в заправочную машину
- Боронированные водяные насосы

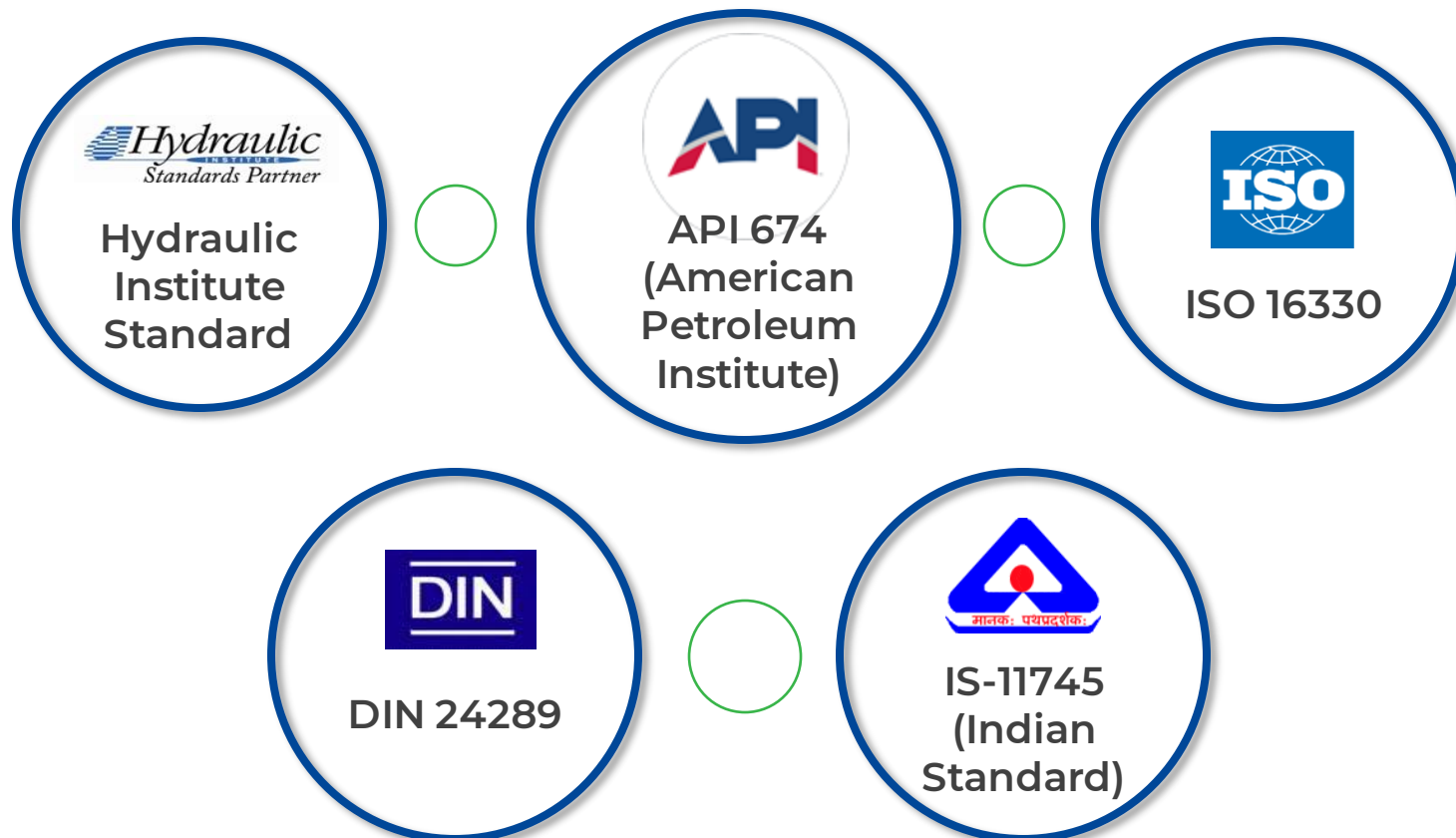
## ПРИМЕНЕНИЕ НА ЗАВОДАХ ПО ПРОИЗВОДСТВУ УДОБРЕНИЙ



- Насосы для перекачки аммиака и карбамата
- Перекачка конденсата НР



## GOMA производит насосы в соответствии со следующими стандартами





## МИРОВОЙ ЭКСПОРТ

---



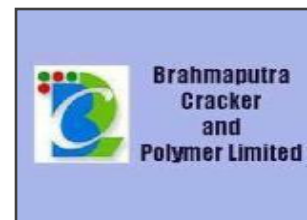
- США
- Канада
- Австралия
- ОАЭ
- Оман
- Катар
- Саудовская Аравия
- Кувейт
- Йемен
- Ирак
- Израиль
- Турция
- Сенегал
- Россия
- Казахстан
- Нигерия
- Кения
- Сингапур
- Малайзия
- Индонезия
- Филиппины
- Шри-Ланка
- Бангладеш
- Непал
- Афганистан



## ПАРТНЕРЫ В СФЕРЕ ДОБЫЧИ



## ПАРТНЕРЫ В СФЕРЕ ПЕРЕРАБОТКЕ



## ПАРТНЕРЫ В СФЕРЕ ПРОЕКТИРОВАНИЯ И СТРОИТЕЛЬСТВА



## ПАРТНЕРЫ В ИНЫХ СФЕРАХ





## ИНЖЕНЕРНОЕ КОНСУЛЬТИРОВАНИЕ

